

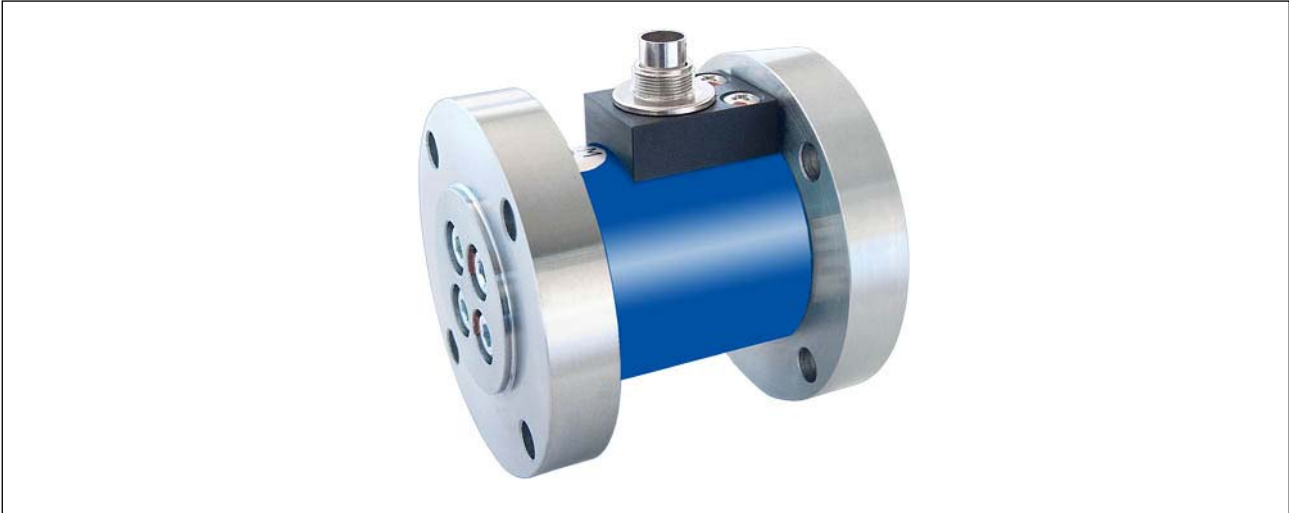
Drehmomentsensor (statisch)

D-2209

Torque Sensor (static)

○ An beiden Seiten Flansch mit Zentrierabsatz

○ Flange with fixing shoulder on both sides



TECHNISCHE DATEN - SPECIFICATIONS

Typ - Type		D-2209
Messbereich – Measuring range	N·m	1; 2; 5
Genauigkeitsklasse - Accuracy class	% v. E. - f. s.	0,2
Nennkennwert (S) - Sensitivity (S)	mV/V	1,00
Gebrauchsdrehmoment (statisch) - Service torque (static)	% v. E. - f. s.	130
Grenzdrehmoment (statisch) - Limit torque (static)	% v. E. - f. s.	150
Bruchdrehmoment (statisch) - Ultimate torque (static)	% v. E. - f. s.	>300
Max. dynam. Belastung - Max. dynamic load (DIN 50 100)	% v. E. - f. s.	70 (Spitze - Spitze) - (peak - peak)
Brückenwiderstand - Bridge resistance	Ω	350
Speisespannung - Excitation voltage	V	2 ... 12
Referenztemperatur - Reference temperature	°C	+23
Nenntemperaturbereich - Nominal temperature range	°C	-5 ... +45
Gebrauchstemperaturbereich - Service temperature range	°C	-15 ... +55
Verdrillwinkel bei Nennlast - Twist angle at nominal load	°	<0,2
Schutzart - Level of protection (DIN EN 60529)		IP50
Elektrischer Anschluss - Electrical connection		7-polig Serie 711 - 7-pin series 711

Optionen - Options

Artikel-Nr. - Article-no.	Bezeichnung - Description		
100218	Kontrolle - Calibration control	% v. E. - f. s.	100

Anschlussbelegung - Pin connection

7-polig - 7-pin	D-2209
Pin 1	Versorgung (-) - Excitation (-)
Pin 2	Versorgung (+) - Excitation (+)
Pin 3	Schirm - Shield
Pin 4	Signal (+) - Signal (+)
Pin 5	Signal (GND) - Signal (GND)
Pin 6	Kontrolle (Option) - Calibration control (option)
Pin 7	NC

Mechanische Abmessungen - Dimensions

