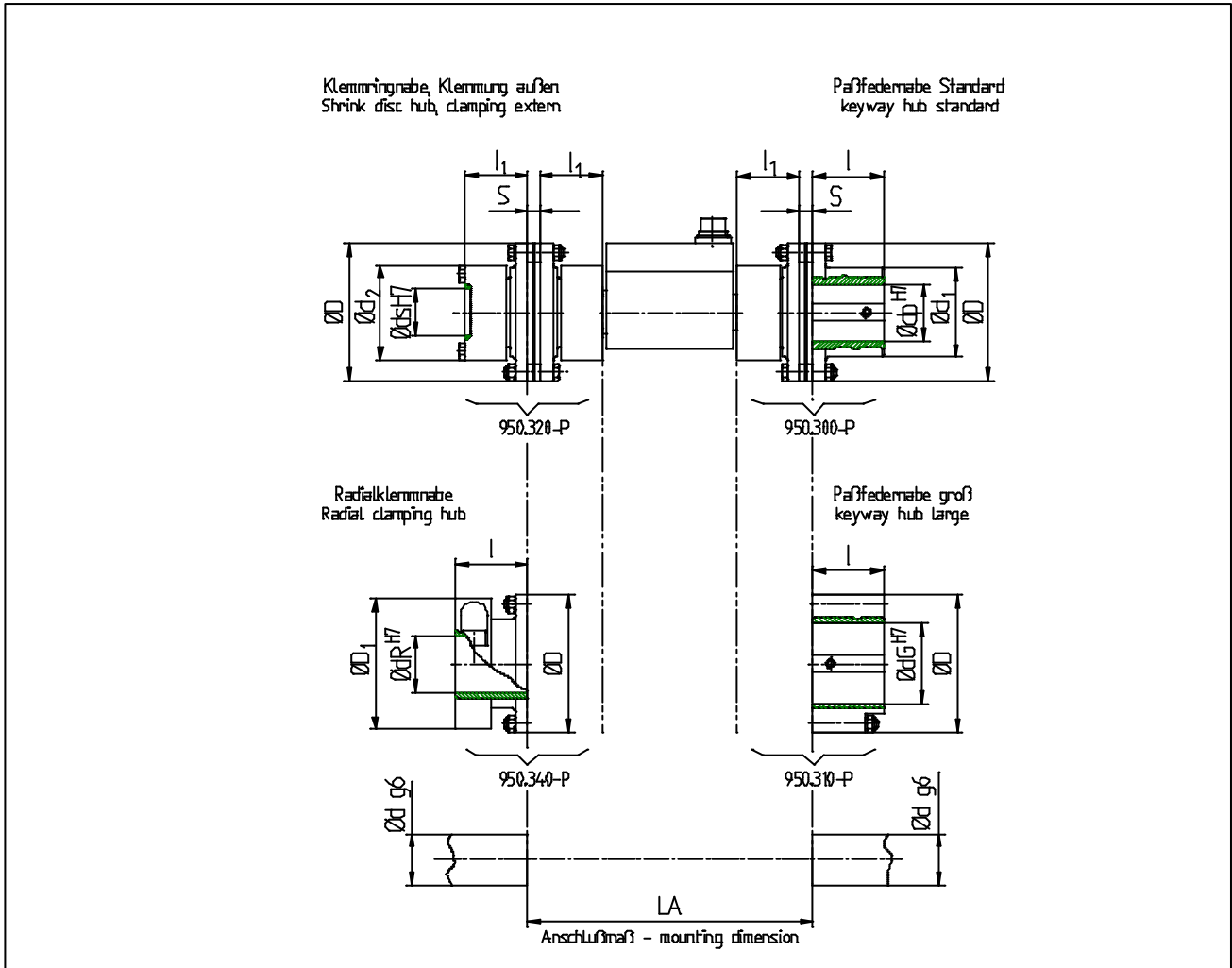


Drehmomentsensor Typ DR-20 mit Kupplung 950.3_0-P
torque sensor Typ DR-20 with coupling 950.3_0-P



TECHNISCHE DATEN - specifications

Typ 95...

Größe - size	Maximal-moment-max. torque $T_K \text{ max}$ [Nm]	Maximal Drehzahl max. speed N_{max} [min ⁻¹]
25	250	11800
64	640	8500
100	1000	7300

Alle Teile der Kupplung werden allseitig bearbeitet und liegen somit bei mittleren Drehzahlen im Bereich Q 6,3 gemäß VDI-Richtlinien 2060.

All elements of the coupling are machined all over and are there for in the range Q 6,3 according to VDI-characteristics 2060 with medium speed.

Messbereich nominal torque [Nm]	Typ 95.. Größe size	Abmessungen – dimensions [mm]															
		D		ds		dP		dR		dG		d1	d2	l	l1	s	LA
		min	max	min	max	min	max	min	max	min	max						
50,100	16	77	73	14	26	16	32	25	35	30	45	50	53	40	35	7,1	164,2
200	25	89	84	20	36	20	40	30	40	35	55	60	64	45	40	7,2	194,4
500	64	123	115	30	45	30	55	35	55	55	75	80	84	65	50	9,6	219,2

Bei Bestellung bitte immer den gewünschten Ø d angeben
Please specify requested diameter $\varnothing d$ at order.