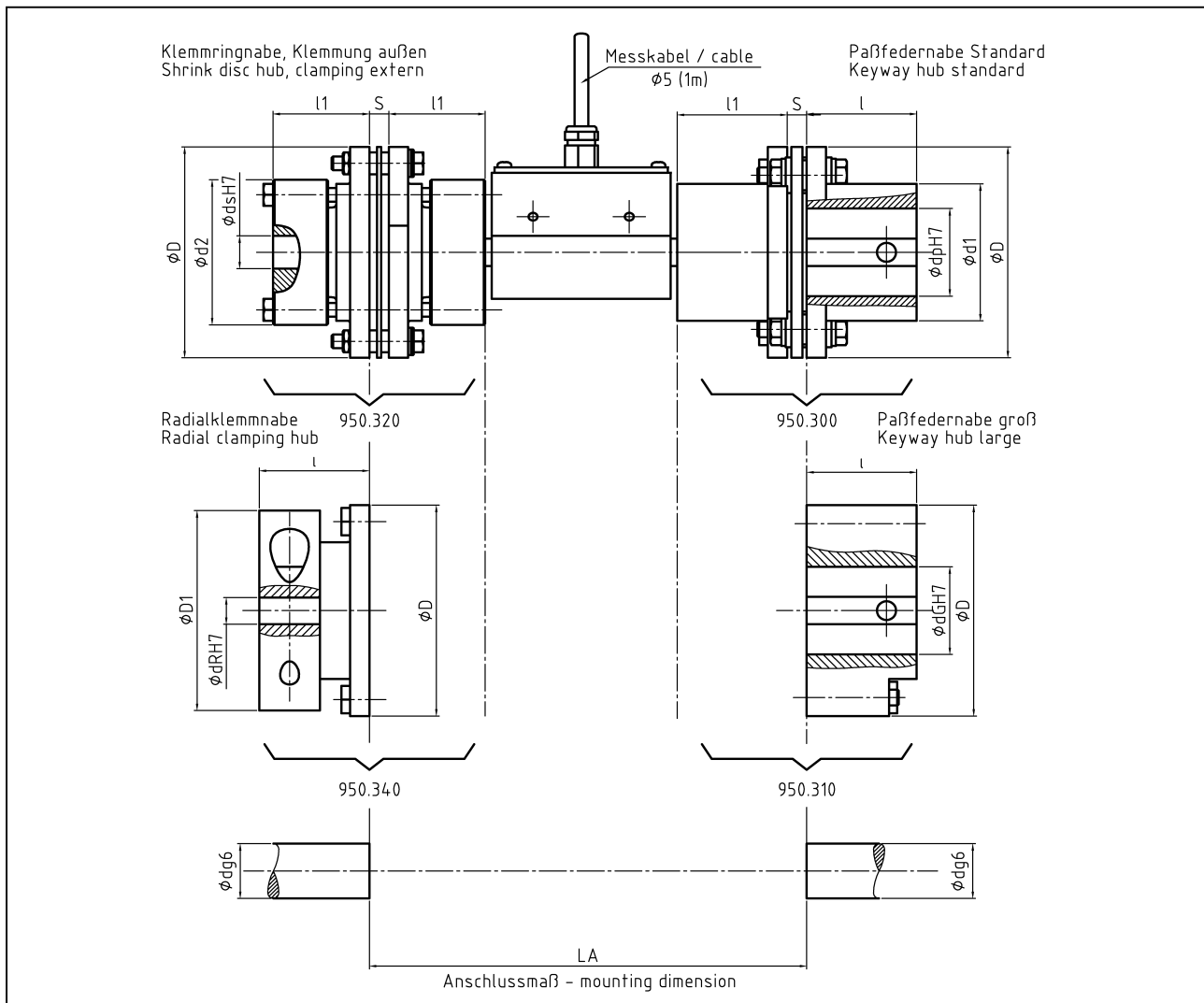


Drehmomentsensor Typ DR-2477 mit Kupplung 950.3_0
torque sensor type DR-2477 with coupling 950.3_0



TECHNISCHE DATEN - specifications

Typ 95...

Größe - size	Maximalmoment - max. torque TK_{max} [Nm]	Maximale Drehzahl - max. speed N_{max} [min ⁻¹]
16	160	6000*
25	250	6000*

*erhöhte Drehzahl auf Anfrage - *increased number of revolutions on request

Alle Teile der Kupplung werden allseitig bearbeitet und liegen somit bei mittleren Drehzahlen im Bereich Q 6,3 gemäß VDI-Richtlinien 2060.

All elements of the coupling are machined all over and are there for in the range Q 6,3 according to VDI-characteristics 2060 with medium speed.

Messbereich nominal torque [Nm]	Typ 95.. Größe size	Abmessungen - dimensions [mm]															
		D	D1	ds		dP		dR		dG		d1	d2	l	l1	s	LA
50	16	77	73	14	26	16	32	25	35	30	45	50	53	40	35	7,1	166.2
100	16	77	73	14	26	16	32	25	35	30	45	50	53	40	35	7,1	174.2
200	25	89	84	20	36	20	40	30	40	35	55	60	64	45	40	7,2	176.4

Bei Bestellung bitte immer den gewünschten $\varnothing d$ angeben
Please specify requested bore $\varnothing d$ at order.